

床面積 200 m²未満 木造共同住宅対応の 設計住宅性能評価料金のご案内

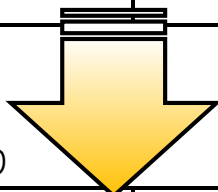
木造共同住宅の設計住宅性能評価料金区分を新たに設定し、さらに住宅性能評価書を取
得しやすくしました。一定の基準をクリアすると、ローン期間の延長の優遇が受けられ
る場合があります。

ぜひ、ご利用ください。（ローン優遇については、金融機関にご確認ください。）

設計住宅性能評価料金

平成 29 年 5 月 31 日まで

木造 500 m ² 未満	$5,000 \times \text{評価戸数} + 150,000$
--------------------------	--------------------------------------



面積区分を細分化し、
より申請しやすくしました！

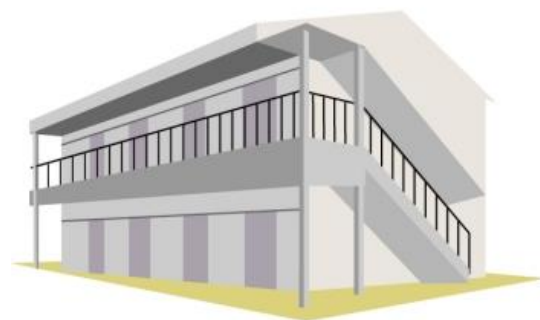
平成 29 年 6 月 1 日より

<u>木造 200 m²未満</u>	$5,000 \times \text{評価戸数} + 100,000$
<u>木造 200 m²以上 500 m²未満</u>	$5,000 \times \text{評価戸数} + 150,000$

【料金例】

床面積合計：180 m² 戸数：8戸

計算式	金額
$5,000 \times 8 \text{戸} + 100,000$	140,000円



従前の料金よりも 50,000 円低い料金でご利用いただけます！

お問合せは・・・



一般財団法人神奈川県建築安全協会

建築事業部住宅課 045-212-3123